

ELEZIONI EUROPEE 2004

Le quote TV delle donne candidate
a confronto con quelle dei candidati uomini

CORPUS D'ANALISI

Periodo

Campagna elettorale per le elezioni europee del 12 e 13 giugno 2004:
dal 24 aprile all'11 giugno

Network

Rai e Mediaset

Programmi



tutta la programmazione **24/24 ore**



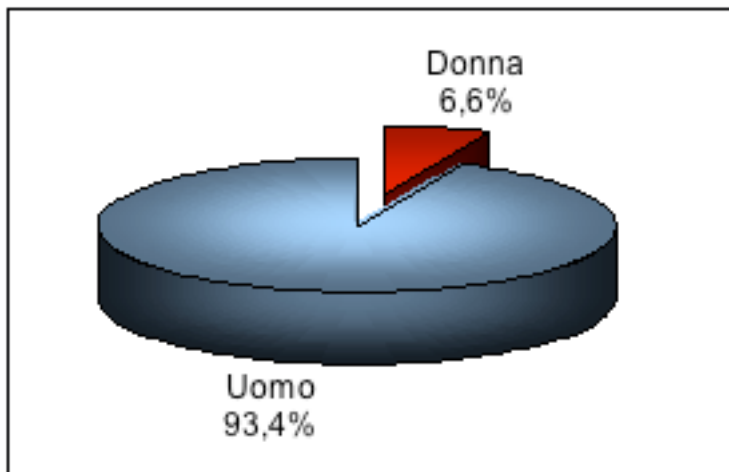
la seguente programmazione:

Tg *day* e *prime time* (Rete4, Canale5, Italia1)
Secondo voi (Rete4, Canale5, Italia1)
Super partes (Rete4, Canale5, Italia1)
Parlamento In (Rete4, Canale5)
La zona rossa (Rete4)
L'antipatico (Canale5)
Maurizio Costanzo Show sera (Canale5)
Terra! (Canale5)
Tutte le mattine (Canale5)
L'alieno (Italia1)

PLURALISMO TV DURANTE LA CAMPAGNA ELETTORALE

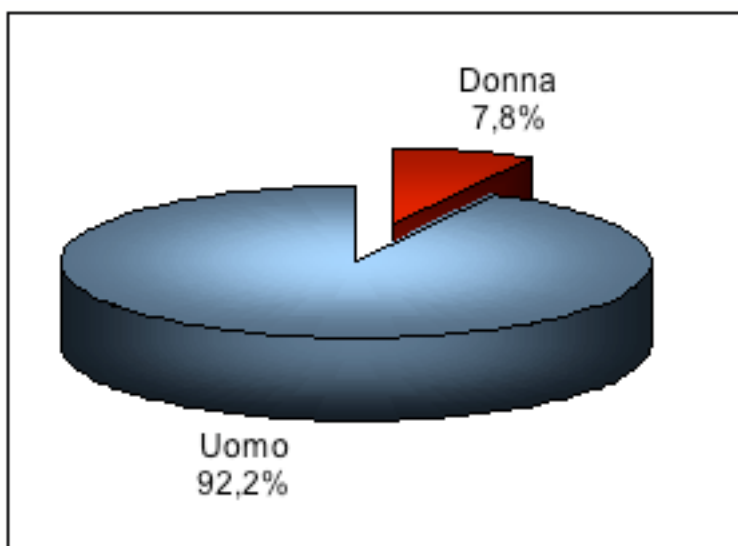
Tab. 1 – Ripartizione della **visibilità TV¹** fra tutti i **soggetti politici**

Genere	Minuti	%
Donna	685	6,6
Uomo	9706	93,4
<i>Totale</i>	<i>10391</i>	<i>100,0</i>



Tab. 2 - Ripartizione del **tempo di presenza TV²** fra tutti i **soggetti politici**

Genere	Minuti	%
Donna	542	7,8
Uomo	6405	92,2
<i>Totale</i>	<i>6947</i>	<i>100,0</i>



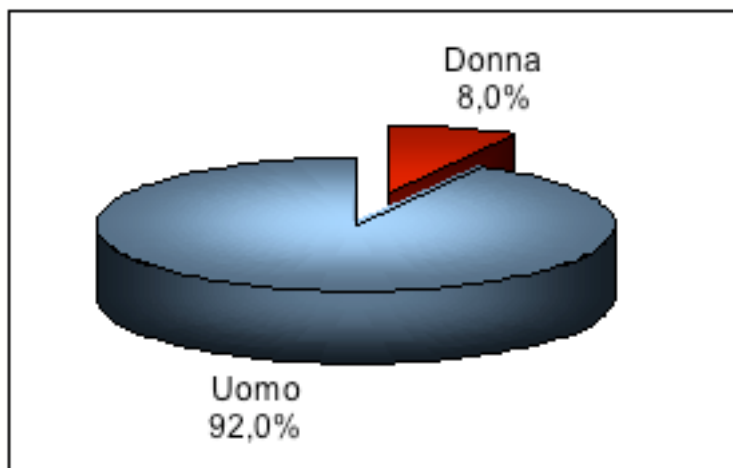
¹ Visibilità TV = tempo di attenzione verso un soggetto politico (di chi si parla) più il tempo di presenza di un soggetto politico (chi parla)

² Tempo di presenza = presenza in video di un soggetto politico che parla

SPAZI TV DI DONNE E UOMINI CANDIDATI, DURANTE LA CAMPAGNA ELETTORALE

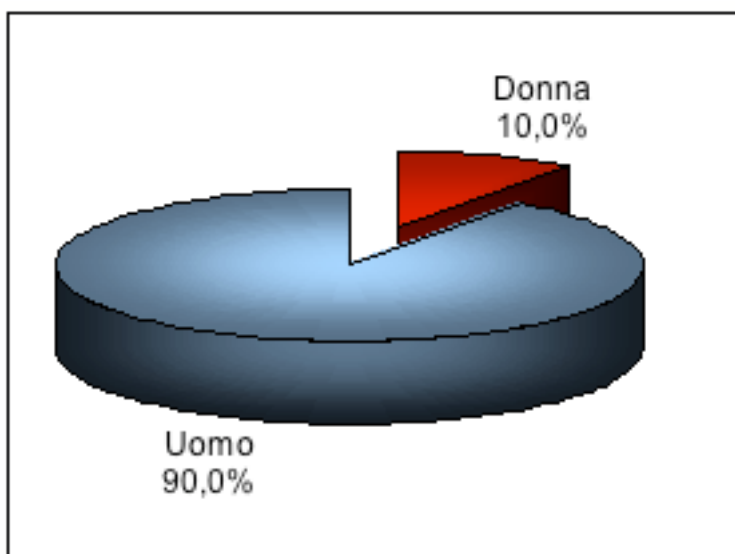
Tab. 3 - Ripartizione della visibilità TV fra i candidati

Genere	Minuti	%
Donna	439	8,0
Uomo	5048	92,0
<i>Totale</i>	<i>5487</i>	<i>100,0</i>



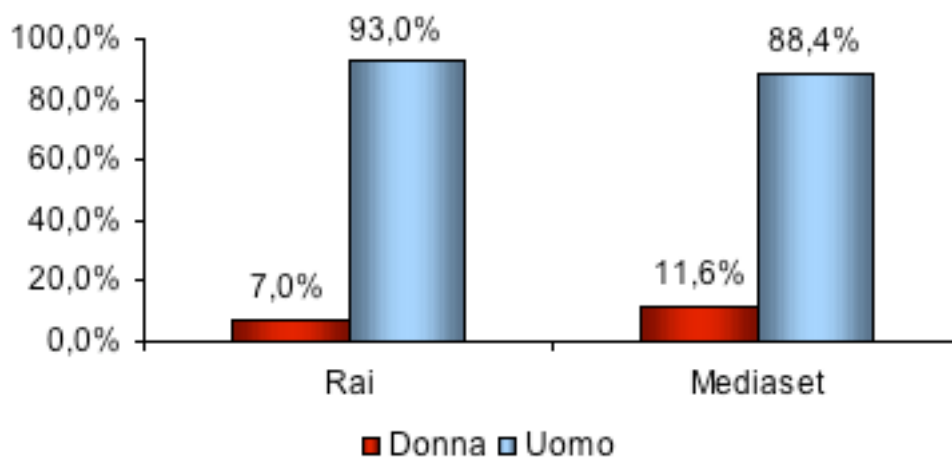
Tab. 4 - Ripartizione del tempo di presenza TV fra i candidati

Genere	Minuti	%
Donna	363	10,0
Uomo	3255	90,0
<i>Totale</i>	<i>3618</i>	<i>100,0</i>



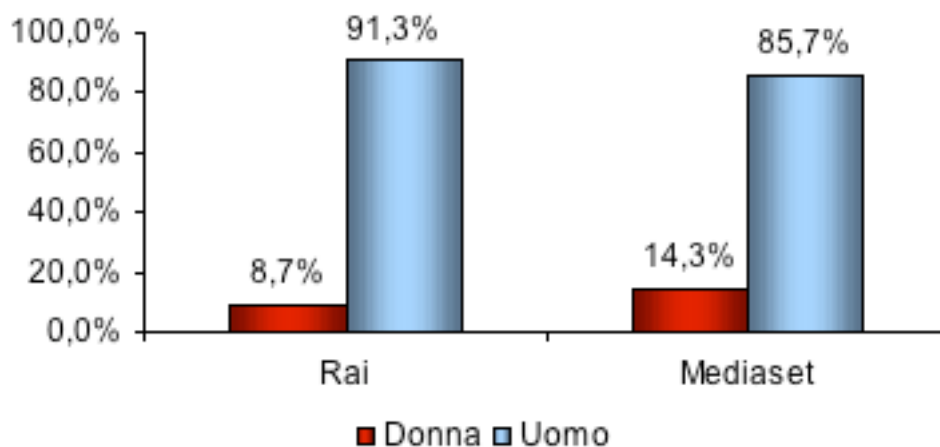
Tab. 5 - Ripartizione della visibilità TV fra i candidati per network (minuti)

	Rai	Mediaset
Donna	294	145
Uomo	3935	1113
<i>Totale</i>	<i>4229</i>	<i>1258</i>



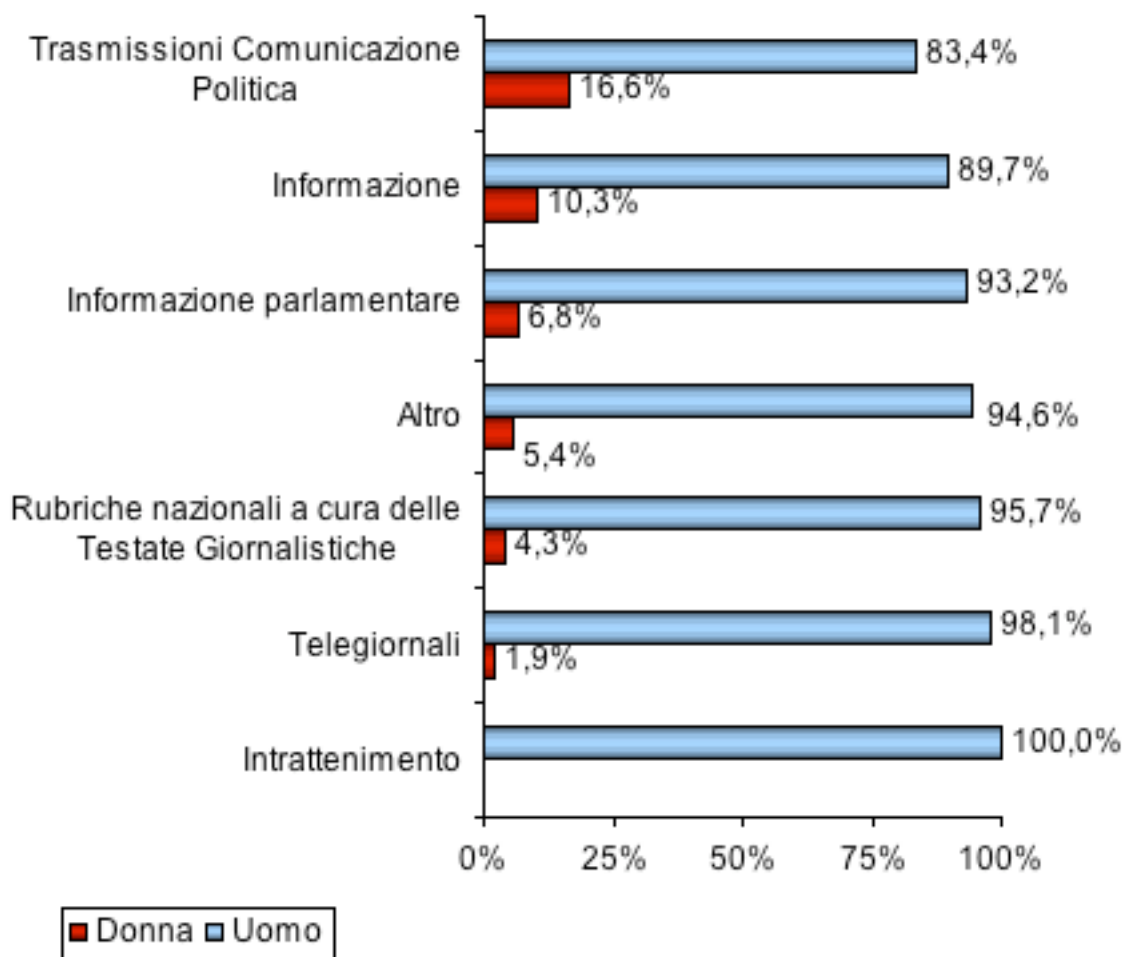
Tab. 6 - Ripartizione del tempo di presenza TV fra i candidati per network (minuti)

	Rai	Mediaset
Donna	239	124
Uomo	2514	741
<i>Totale</i>	<i>2754</i>	<i>864</i>



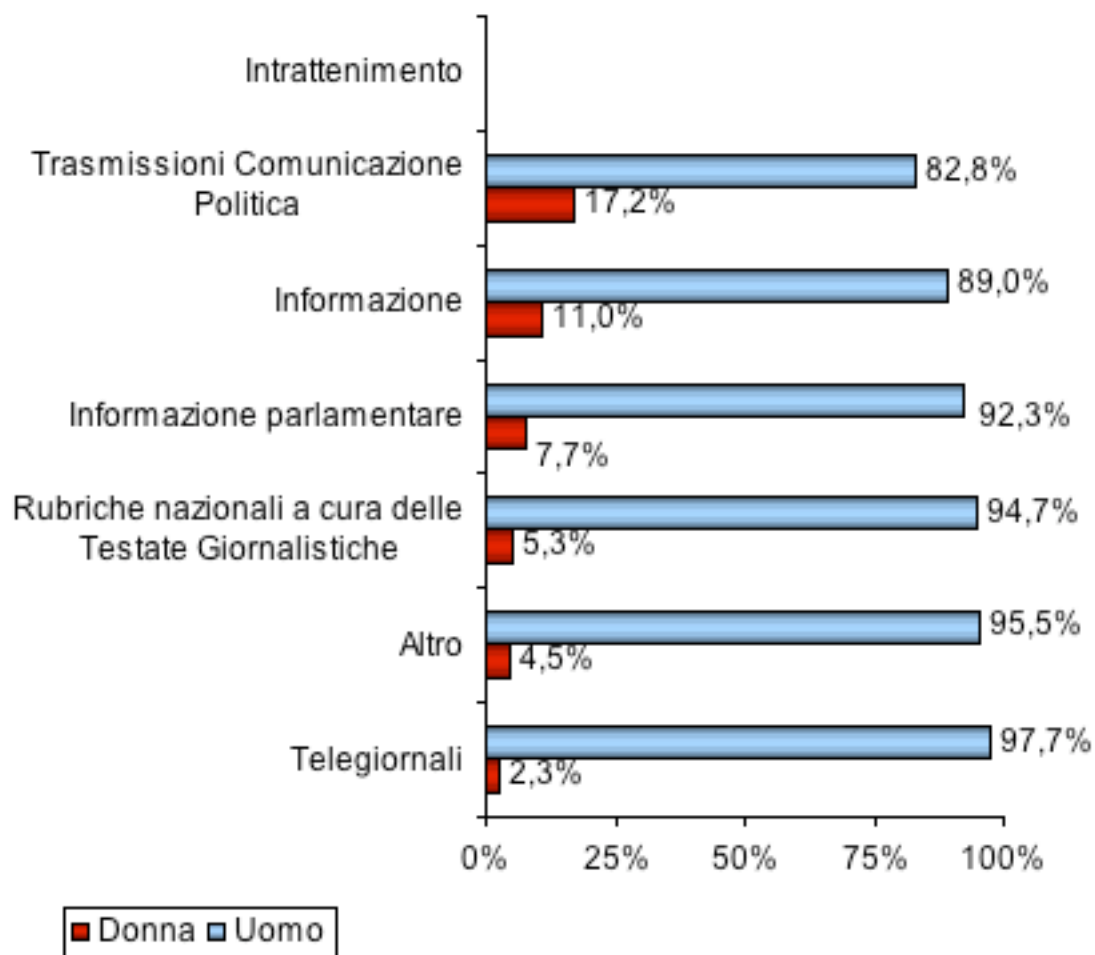
Tab. 7 - Ripartizione della visibilità TV fra i candidati per genere di trasmissione (minuti)

GenereTrasmissione	Donna	Uomo
Informazione	212	1852
Telegiornali	35	1759
Trasmissioni Comunicazione Politica	151	756
Informazione parlamentare	23	319
Rubriche nazionali a cura delle Testate Giornalistiche	11	246
Altro	7	115
Intrattenimento		1
Totale	439	5048



Tab. 8 - Ripartizione del tempo di presenza TV fra i candidati per genere di trasmissione (minuti)

GenereTrasmissione	Donna	Uomo
Informazione	188	1520
Trasmissioni Comunicazione Politica	126	609
Telegiornali	15	644
Informazione parlamentare	21	245
Rubriche nazionali a cura delle Testate Giornalistiche	10	178
Altro	3	59
Intrattenimento		
Totale	363	3255



Tab. 9 - I 20 candidati con maggior visibilità TV

Soggetto	Minuti	%
Berlusconi Silvio	1527	27,8
Fini Gianfranco	344	6,3
Bertinotti Fausto	229	4,2
Follini Marco	166	3,0
Pecoraro Scanio Alfonso	161	2,9
Gasparri Maurizio	139	2,5
Mastella Clemente	121	2,2
Diliberto Oliviero	114	2,1
Bonino Emma	112	2,0
Giovanardi Carlo	101	1,8
Calderoli Roberto	90	1,6
D'Alema Massimo	90	1,6
De Michelis Gianni	88	1,6
Bossi Umberto	86	1,6
Fatuzzo Carlo	76	1,4
Occhetto Achille	71	1,3
Di Pietro Antonio	70	1,3
Sgarbi Vittorio	66	1,2
Mussolini Alessandra	66	1,2
Segni Mario	65	1,2
<i>Altri</i>	<i>1706</i>	<i>31,1</i>
Totale	5487	100,0

Tab. 10 – I 20 candidati con maggior tempo di presenza TV

Soggetto	Minuti	%
Berlusconi Silvio	562	15,5
Fini Gianfranco	214	5,9
Bertinotti Fausto	163	4,5
Pecoraro Scanio Alfonso	129	3,6
Follini Marco	125	3,5
Gasparri Maurizio	105	2,9
Diliberto Oliviero	94	2,6
Mastella Clemente	93	2,6
Bonino Emma	92	2,5
Giovanardi Carlo	92	2,5
De Michelis Gianni	77	2,1
D'Alema Massimo	66	1,8
Fatuzzo Carlo	65	1,8
Calderoli Roberto	65	1,8
Sgarbi Vittorio	60	1,7
Pannella Marco	57	1,6
Occhetto Achille	56	1,6
Segni Mario	56	1,5
Mussolini Alessandra	55	1,5
Renzi Carlo	54	1,5
<i>Altri</i>	<i>1339</i>	<i>37,0</i>
Totale	3618	100,0

Tab. 11 – I 20 candidati donne e i 20 candidati uomini con maggior visibilità TV

DONNE			UOMINI		
Soggetto	Minuti	%	Soggetto	Minuti	%
Bonino Emma	112	25,4	Berlusconi Silvio	1527	30,3
Mussolini Alessandra	66	15,0	Fini Gianfranco	344	6,8
Sbarbati Luciana	56	12,7	Bertinotti Fausto	229	4,5
Scalabrini Laura	35	7,9	Follini Marco	166	3,3
Gruber Dietlinde	30	6,9	Pecoraro Scanio Alfonso	161	3,2
Napoletano Pasqualina	18	4,2	Gasparri Maurizio	139	2,8
Mazzoni Erminia	17	3,9	Mastella Clemente	121	2,4
Frassoni Monica	15	3,4	Diliberto Oliviero	114	2,3
Morgantini Luisa	15	3,4	Giovanardi Carlo	101	2,0
De Zulueta Tana	13	3,0	Calderoli Roberto	90	1,8
Pistone Gabriella	12	2,8	D'Alema Massimo	90	1,8
Zanicchi Iva	11	2,5	De Michelis Gianni	88	1,7
Locatelli Pia	11	2,4	Bossi Umberto	86	1,7
Moroni Chiara	11	2,4	Fatuzzo Carlo	76	1,5
Fede Simona	7	1,5	Occhetto Achille	71	1,4
Gardini Elisabetta	7	1,5	Di Pietro Antonio	70	1,4
Sartori Amalia	2	0,4	Sgarbi Vittorio	66	1,3
Bella Marcella	1	0,3	Segni Mario	65	1,3
Bresso Mercedes	t<1	0,1	Rienzi Carlo	63	1,2
Toia Patrizia	t<1	0,1	Pannella Marco	61	1,2
Altre	1	0,2	Altri	1320	26,1
Totale	439	100,0	Totale	5048	100,0

Tab. 12 – I 20 candidati donne e i 20 candidati uomini con maggior tempo di presenza TV

DONNE			UOMINI		
Soggetto	Minuti	%	Soggetto	Minuti	%
Bonino Emma	92	25,4	Berlusconi Silvio	562	17,2
Mussolini Alessandra	55	15,2	Fini Gianfranco	214	6,6
Sbarbati Luciana	49	13,6	Bertinotti Fausto	163	5,0
Scalabrini Laura	30	8,4	Pecoraro Scanio Alfonso	129	4,0
Gruber Dietlinde	22	6,1	Follini Marco	125	3,9
Mazzoni Erminia	15	4,2	Gasparri Maurizio	105	3,2
Napoletano Pasqualina	14	4,0	Diliberto Oliviero	94	2,9
Morgantini Luisa	12	3,4	Mastella Clemente	93	2,9
Frassoni Monica	12	3,3	Giovanardi Carlo	92	2,8
De Zulueta Tana	12	3,2	De Michelis Gianni	77	2,4
Pistone Gabriella	10	2,7	D'Alema Massimo	66	2,0
Moroni Chiara	9	2,5	Fatuzzo Carlo	65	2,0
Zanicchi Iva	9	2,4	Calderoli Roberto	65	2,0
Locatelli Pia	7	1,9	Sgarbi Vittorio	60	1,9
Fede Simona	6	1,5	Pannella Marco	57	1,8
Gardini Elisabetta	5	1,5	Occhetto Achille	56	1,7
Sartori Amalia	2	0,5	Segni Mario	56	1,7
Bresso Mercedes	gdt < 1	0,1	Rienzi Carlo	54	1,6
Toia Patrizia	gdt < 1	0,1	Romagnoli Luca	50	1,5
Cima Laura	gdt < 1	0,0	Di Pietro Antonio	48	1,5
			Altri	1025	31,5
Totale	363	100,0	Totale	3255	100,0

LE TRASMISSIONI TV CHE HANNO OSPITATO LE DONNE CANDIDATE DURANTE LA CAMPAGNA ELETTORALE

Tab. 13 - Bonino Emma

Programma	Minuti³
Super Partes	20
TSP Conferenza stampa	17
Excalibur Luned'Italia	13
La zona rossa	11
<i>Telegiornali</i>	10
Porta a porta	10
Batti e ribatti	3
TG2 Dieci minuti	3
Sette giorni al Parlamento	2
TeleCamere	2
TG Parlamento Notte	1
Totale	92

Tab. 14 - Mussolini Alessandra

Programma	Minuti
TSP Conferenza stampa	14
Super Partes	13
Porta a porta	6
Tribuna politica	5
Parlamento In	5
Question Time	3
Batti e ribatti	3
<i>Telegiornali</i>	2
Sette giorni al Parlamento	1
Ballarò	1
TG Parlamento Notte	gdt < 1
TG3 Primo Piano	gdt < 1
Totale	55

Tab. 15 - Sbarbati Luciana

Programma	Minuti
Tribuna politica	12
Parlamento In	12
Super Partes	10
La zona rossa	8
Porta a porta	5
Sette giorni al Parlamento	2
TG Parlamento Notte	gdt < 1
TG Parlamento	gdt < 1
<i>Telegiornali</i>	gdt < 1
Totale	49

Tab. 16 - Scalabrini Laura

Programma	Minuti
TSP Conferenza stampa	14
Super Partes	11
Tribuna politica	5
TG Parlamento Notte	gdt < 1
Totale	30

Tab. 17 - Gruber Dietlinde detta Lilli

Programma	Minuti
TSP Conferenza stampa	14
TG3 Primo Piano	6
<i>Telegiornali</i>	2
Totale	22

Tab. 18 - Mazzoni Erminia (GDT)

Programma	Minuti
Parlamento In	11
Question Time	3
Sette giorni al Parlamento	gdt < 1
TG Parlamento	gdt < 1
Totale	15

Tab. 19 - Napoletano Pasqualina

Programma	Minuti
Excalibur Luned'Italia	11
Uno mattina	3
<i>Telegiornali</i>	gdt < 1
Totale	14

Tab. 20 - Morgantini Luisa

Programma	Minuti
Parlamento In	7
Tribuna politica	5
Totale	12

Tab. 21 - Frassoni Monica

Programma	Minuti
Tribuna politica	11
<i>Telegiornali</i>	1
Totale	12

³ Il tempo misurato in minuti è quello di presenza TV per le tab. da 13 a

Tab. 22 - De Zulueta Tana

Programma	Minuti
Tribuna politica	5
Ballarò	5
Sette giorni al Parlamento	2
<i>Totale</i>	<i>12</i>

Tab. 23 - Pistone Gabriella

Programma	Minuti
La zona rossa	10
<i>Totale</i>	<i>10</i>

Tab. 24 - Moroni Chiara

Programma	Minuti
Tribuna politica	5
Question Time	3
TeleCamere	gdt < 1
<i>Totale</i>	<i>9</i>

Tab. 25 - Zanicchi Iva

Programma	Minuti
Anteprima Excalibur	9
<i>Totale</i>	<i>9</i>

Tab. 26 - Locatelli Pia

Programma	Minuti
Tribuna politica	7
<i>Totale</i>	<i>7</i>

Tab. 27 - Fede Simona

Programma	Minuti
Tribuna politica	6
<i>Totale</i>	<i>6</i>

Tab. 28 - Gardini Elisabetta

Programma	Minuti
Tribuna politica	5
<i>Totale</i>	<i>5</i>

Tab. 29 - Sartori Amalia

Programma	Minuti
Sette giorni al Parlamento	1
<i>Totale</i>	<i>1</i>

Tab. 30 - Bresso Mercedes

Programma	Minuti
TG3 Primo Piano	gdt < 1
<i>Totale</i>	<i>gdt < 1</i>

Tab. 31 - Toia Patrizia

Programma	Minuti
Telegiornali	gdt < 1
<i>Totale</i>	<i>gdt < 1</i>

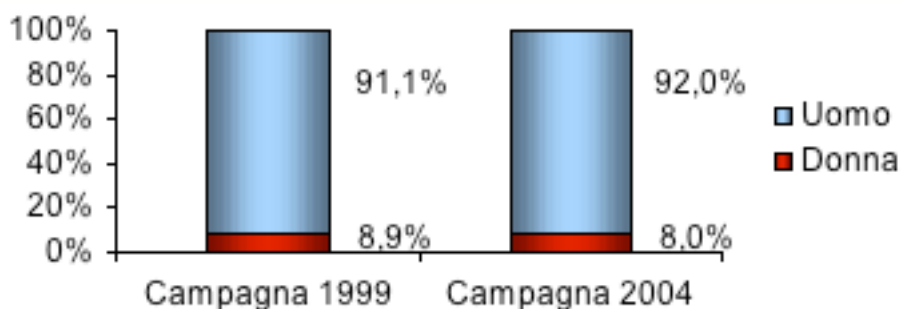
Tab. 32 - Cima Laura

Programma	Minuti
Parlamento In	gdt < 1
<i>Totale</i>	<i>gdt < 1</i>

ELEZIONI 1999 E 2004 A CONFRONTO⁴

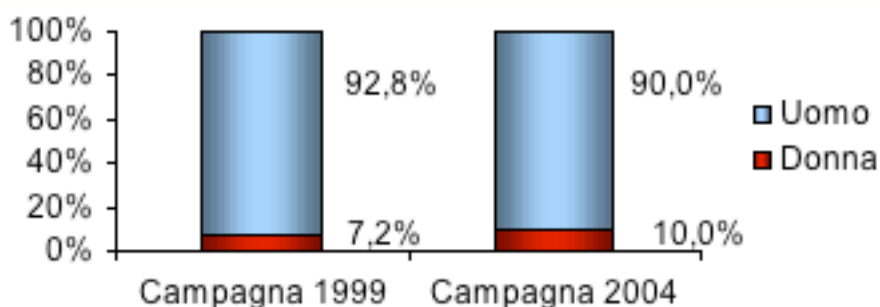
Tab. 33 - Ripartizione della **visibilità TV** fra i **candidati** (minuti) – **Confronto 1999-2004**

Genere	Campagna 1999	Campagna 2004
Donna	226	439
Uomo	2318	5048
<i>Totale</i>	<i>2544</i>	<i>5487</i>



Tab. 34 - Ripartizione del **tempo di presenza TV** fra i **candidati** (minuti) – **Confronto 1999-2004**

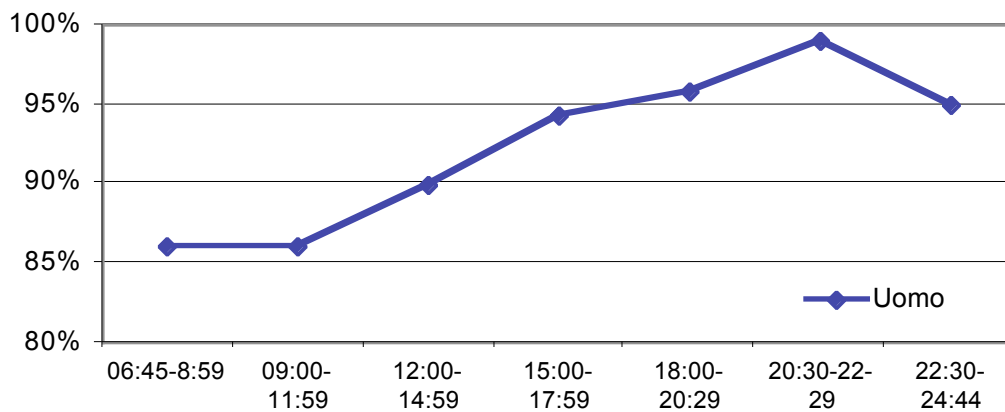
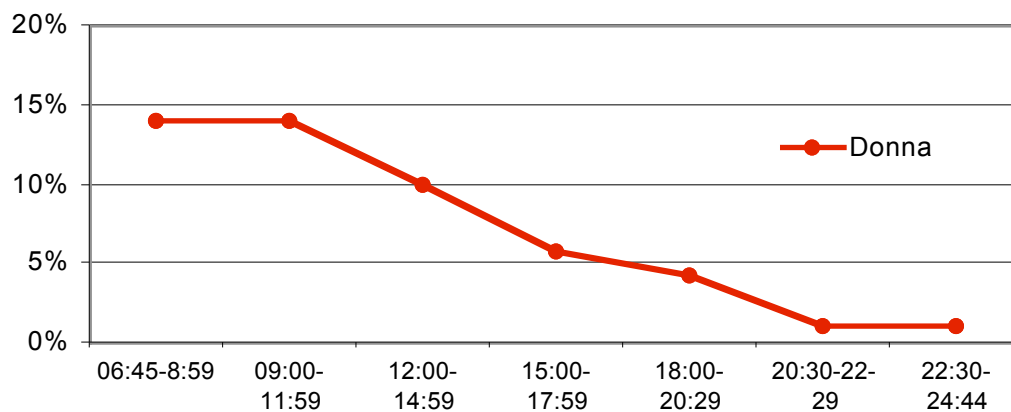
Genere	Campagna 1999	Campagna 2004
Donna	133	363
Uomo	1712	3255
<i>Totale</i>	<i>1845</i>	<i>3618</i>



Il confronto vuole essere soltanto indicativo di una serie di cambiamenti in atto nella televisione italiana e non è puntuale, poiché i dati relativi alla campagna elettorale del 1999 si riferiscono a un corpus d'analisi diverso per programmi monitorati e diversamente strutturato per criteri di definizione. Il periodo della campagna elettorale del 1999 è di soli 30 giorni (14 maggio-11 giugno), non essendo ancora in vigore la legge n. 28 del 2000 che ha modificato i criteri della definizione del periodo di campagna elettorale "mediale". I network monitorati nel 1999 sono Rai, Mediaset e anche TMC. La programmazione monitorata è quella diurna compresa tra le 6:45 e le 24:45 per tutti e tre i network.

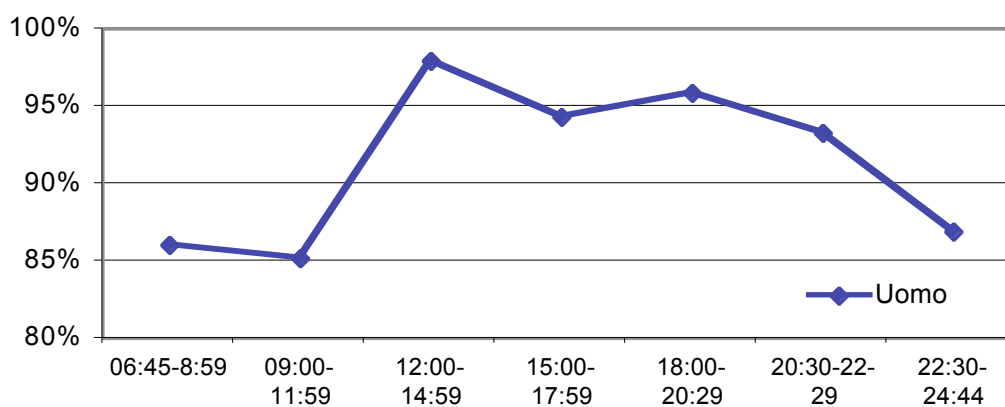
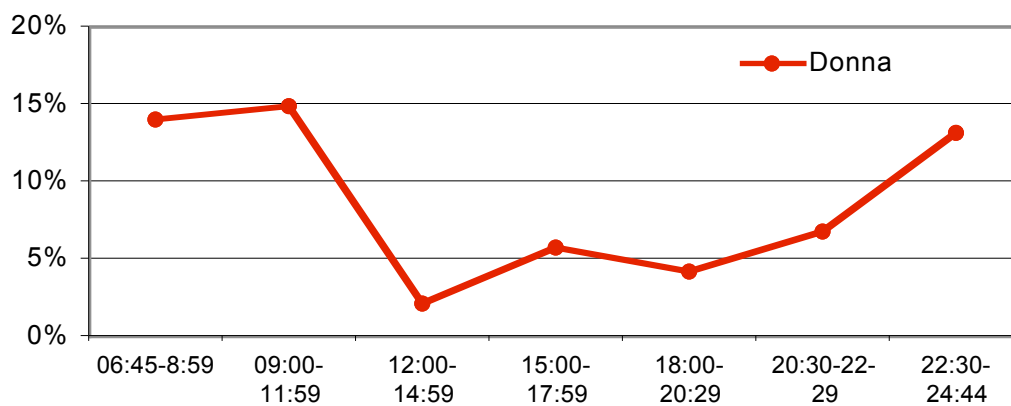
Tab. 35 – Ripartizione del tempo di presenza TV fra i candidati per fasce orarie (% minuti) – Campagna elettorale 1999

Fascia	% Donna	% Uomo
06:45-8:59	14	86
09:00-11:59	14	86
12:00-14:59	10	90
15:00-17:59	6	94
18:00-20:29	4	96
20:30-22-29	1	99
22:30-24:44	1	95



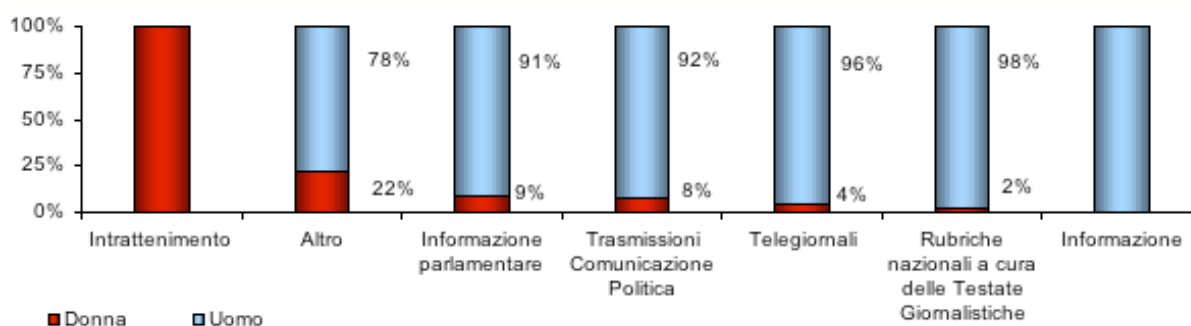
Tab. 36 – Ripartizione del tempo di presenza TV fra i candidati per fasce orarie (% minuti) - Campagna elettorale 2004

Fascia	% Donna	% Uomo
06:45-8:59	14	86
09:00-11:59	15	85
12:00-14:59	2	98
15:00-17:59	6	94
18:00-20:29	4	96
20:30-22:29	7	93
22:30-24:44	13	87



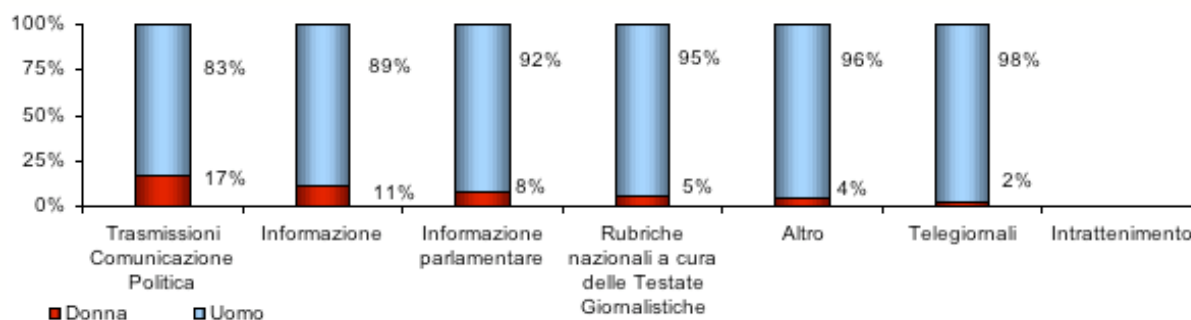
Tab. 37 – Ripartizione del tempo di presenza TV fra i candidati per genere di trasmissione (% minuti) – Campagna elettorale 1999

GenereTrasmissione	% Donna	% Uomo
Intrattenimento	100	0
Altro	22	78
Informazione parlamentare	9	91
Trasmissioni Comunicazione Politica	8	92
Telegiornali	4	96
Rubriche nazionali a cura delle Testate Giornalistiche	2	98
Informazione	0	100
Totale	7	93



Tab. 38 – Ripartizione del tempo di presenza TV fra i candidati per genere di trasmissione (minuti) – Campagna elettorale 2004

GenereTrasmissione	% Donna	% Uomo
Trasmissioni Comunicazione Politica	17	83
Informazione	11	89
Informazione parlamentare	8	92
Rubriche nazionali a cura delle Testate Giornalistiche	5	95
Altro	4	96
Telegiornali	2	98
Intrattenimento	0	0
Totale	10	90



Tab. 39 - I 40 soggetti politici con maggior visibilità TV durante il periodo della campagna elettorale – Elezioni 1999 e 2004 a confronto

1999			2004		
Soggetto	% Visibilità	% Presenza	Soggetto	% Visibilità	% Presenza
D'Alema Massimo	17,6	16,1	Berlusconi Silvio	34,9	33,0
Berlusconi Silvio	15,1	19,6	Ciampi Carlo Azeglio	5,8	2,8
Ciampi Carlo Azeglio	14,2	7,9	Fini Gianfranco	4,6	5,4
Veltroni Walter	4,4	5,9	Prodi Romano	4,4	2,7
Fini Gianfranco	4,1	5,3	Fassino Piero	3,9	5,9
Bertinotti Fausto	3,8	4,6	Casini Pier Ferdinando	2,6	2,3
Marini Franco	2,7	3,6	Rutelli Francesco	2,5	3,8
Prodi Romano	2,5	3,2	Tremonti Giulio	2,0	2,1
Dini Lamberto	2,2	1,9	Bertinotti Fausto	1,9	2,4
Scalfaro Oscar Luigi	3,2	0,4	Bossi Umberto	1,8	0,5
Casini Pier Ferdinando	1,8	1,9	Martino Antonio	1,8	1,0
Cossutta Armando	1,7	2,1	Pisanu Giuseppe	1,7	1,8
Bassolino Antonio	1,4	1,2	Follini Marco	1,7	3,1
Frattini Franco	1,3	2,0	Frattini Franco	1,5	1,5
Bonino Emma	0,9	0,9	Boselli Enrico	1,3	1,9
Rastrelli Antonio	0,9	0,9	Gasparri Maurizio	1,3	1,8
Saraceni Luigi	0,9	1,5	Maroni Roberto	1,0	0,8
Mastella Clemente	0,9	0,7	Calderoli Roberto	0,9	1,1
Bossi Umberto	0,9	1,3	Pera Marcello	0,9	0,4
Jervolino Russo Rosa	0,8	0,7	Bonino Emma	0,8	1,0
Manconi Luigi	0,8	1,2	Bondi Sandro	0,8	0,9
Turco Livia	0,8	1,4	Pecoraro Scanio Alfonso	0,8	1,2
Amato Giuliano	0,8	0,2	Di Pietro Antonio	0,7	1,1
Pellegrino Giovanni	0,7	1,2	Diliberto Oliviero	0,7	1,1
Scognamiglio Carlo	0,7	0,6	Minniti Marco	0,7	0,9
Diliberto Oliviero	0,6	0,8	Mastella Clemente	0,7	0,7
Mancino Nicola	0,6	0,0	Castelli Roberto	0,6	0,4
Bersani Pierluigi	0,5	0,7	Principe Sandro	0,6	0,0
Di Pietro Antonio	0,5	0,5	Gruber Dietlinde	0,6	0,2
Bindi Rosy	0,5	0,4	Sirchia Girolamo	0,6	0,6
Buttiglione Rocco	0,4	0,6	Cicchitto Fabrizio	0,5	0,9
Cossiga Francesco	0,4	0,1	Moratti Letizia	0,5	0,4
Boselli Enrico	0,4	0,4	La Russa Ignazio	0,4	0,8
Violante Luciano	0,3	0,0	D'Alema Massimo	0,4	0,4
Segni Mario	0,3	0,1	Gasbarra Enrico	0,4	0,5
Treu Tiziano	0,3	0,3	Occhetto Achille	0,4	0,4
Brutti Massimo	0,3	0,4	Veltroni Walter	0,4	0,2
Andreotti Giulio	0,3	0,2	Giulietti Giuseppe	0,4	0,0
Albertini Gabriele	0,3	0,1	Violante Luciano	0,3	0,6
Agnelli Gianni	0,3	0,0	Schifani Renato	0,3	0,7
<i>Altri</i>	<i>8,8</i>	<i>9,0</i>	<i>Altri</i>	<i>11,9</i>	<i>12,6</i>
Totale	100,0	100,0	Totale	100,0	100,0